

Гидродемпферы. Серия 43.

Диаметр поршня 40;
функция остановки поршня.

Стандартные гидродемпферы Серии 43 поставляются с двумя типами управления: регулируемым движением вперед с последующим быстрым отводом или быстрым движением вперед и регулируемым движением назад. Гидродемпфер поставляется вместе с заправленным расширительным бачком, который служит для устранения гидроударов.

Управление скоростью осуществляется с помощью встроенного регулятора расхода, обеспечивающего возможность регулировки в широких пределах, и рассчитанного на непрерывный режим работы.

По заказу они могут поставляться со встроенным клапаном остановки и клапаном быстрого движения или с обоими вместе.

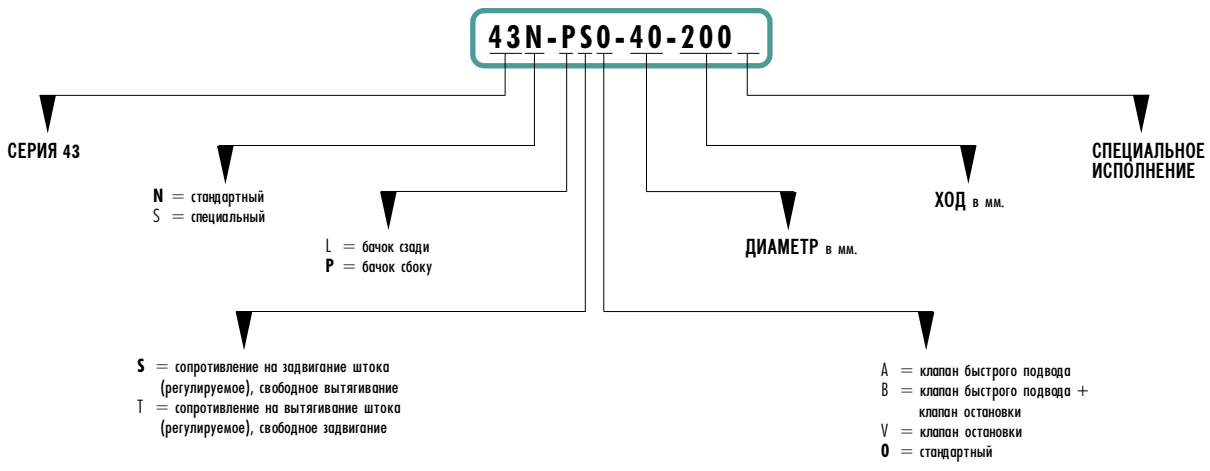


ОБЩИЕ ХАРАКТЕРИСТИКИ

Конструкция	стяжки
Действие	регулируемый ход вперед и назад
Управляемое торможение	макс. 500 кг (включая инерцию или движущуюся массу)
Рабочая температура	от -10°C до +70°C
Рабочее тело	специальное масло для гидравлики (для получения точных характеристик обратитесь к нашим инженерам)
Скорость (без нагрузки)	минимум 14 мм/мин максимум 15 м/мин (на нерегулир. ходах)
Стандартный ход	50, 100, 150, 200 (специальный ход по заказу)
Крепление	лапы мод. В-40 (смотрите размеры В-41-40)
Специальное исполнение	с клапанами быстрого хода и промежуточных остановок, регулировкой скорости прямого и обратного хода штока



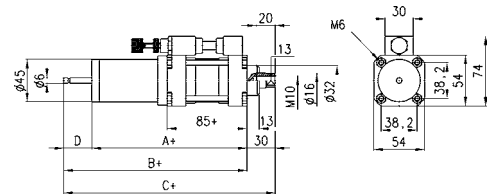
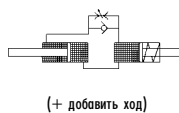
КОДИРОВКА ГИДРОДЕМПФЕРОВ



Гидродемпферы Мод. 43N-LTO-40...

РАЗМЕРЫ

Мод.	ход мм.	A	B	C	D
43N-LTO-40...	50-100	170	198	228	28
43N-LTO-40...	150-200	190	233	263	43

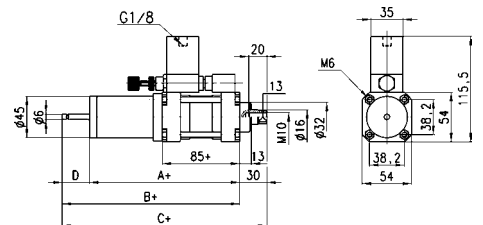
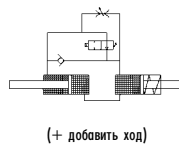


Гидродемпферы Мод. 43N-LTA-40...

только по заказу

РАЗМЕРЫ

Мод.	ход мм.	A	B	C	D
43N-LTA-40...	50-100	170	198	228	28
43N-LTA-40...	150-200	190	233	263	43

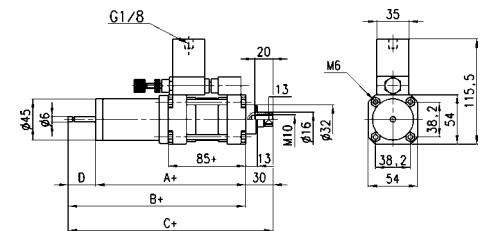
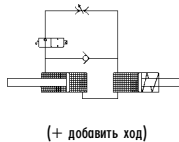


Гидродемпферы Мод. 43N-LTV-40...

только по заказу

РАЗМЕРЫ

Мод.	ход мм.	A	B	C	D
43N-LTV-40...	50-100	170	198	228	28
43N-LTV-40...	150-200	190	233	263	43



Гидродемпферы Мод. 43N-LTB-40...

только по заказу

РАЗМЕРЫ

Мод.	ход мм.	A	B	C	D
43N-LTB-40...	50-100	170	198	228	28
43N-LTB-40...	150-200	190	233	263	43

